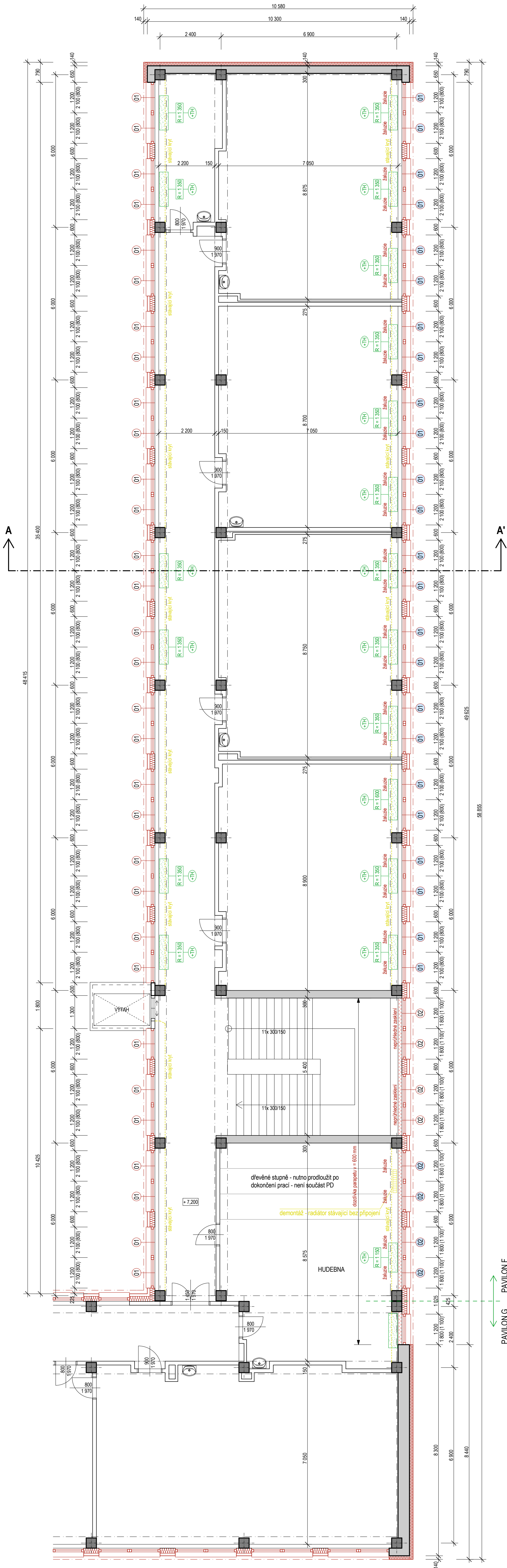
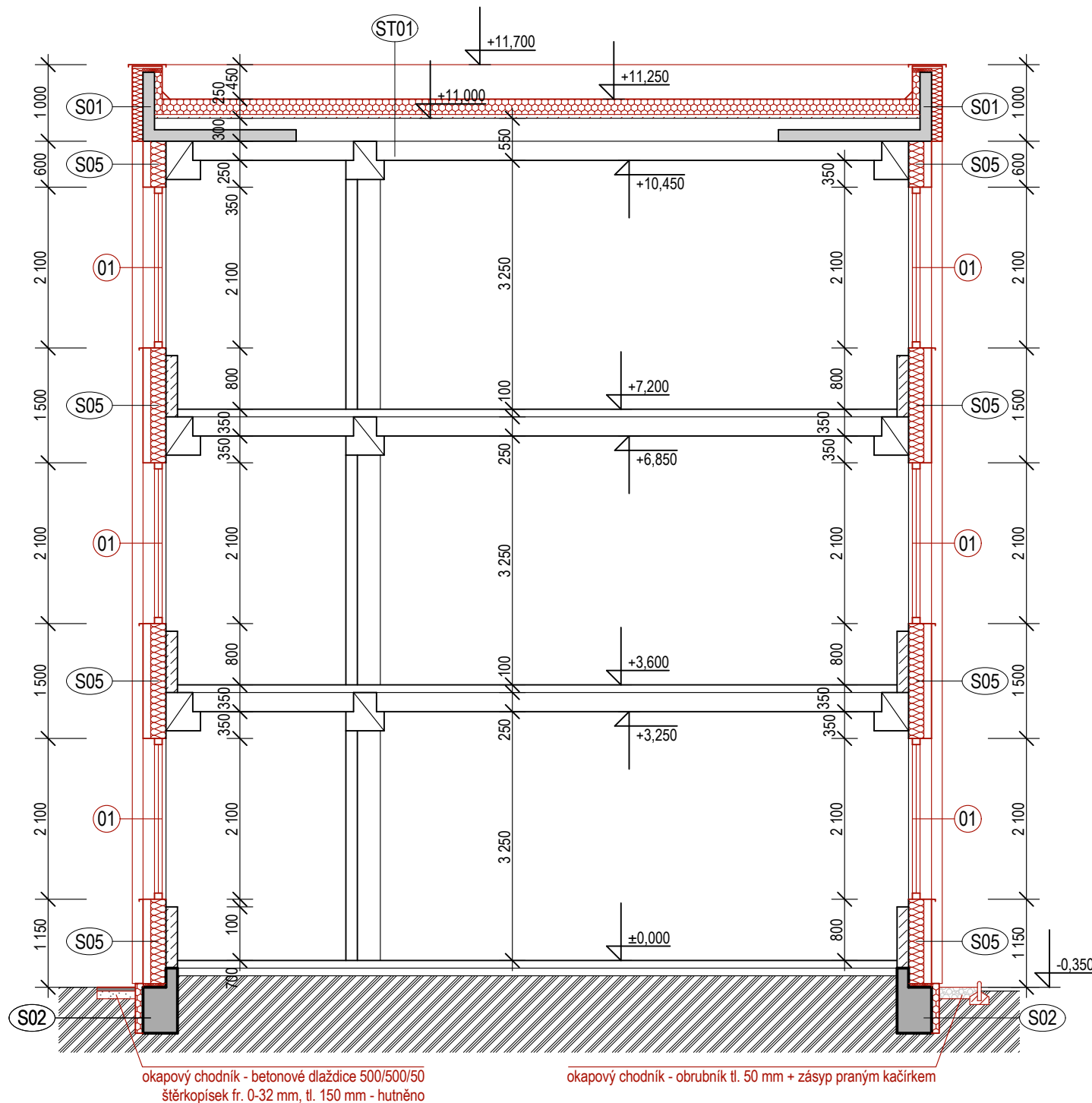


PAVILON F - 3.NP



ŘEZA-A'



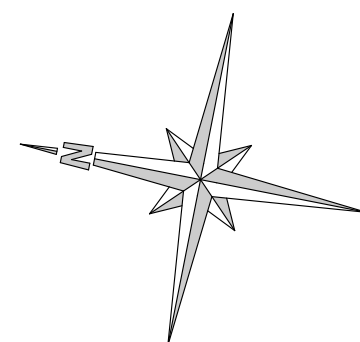
POZNÁMKA

- V místech napojení střešy pavilonu E na pavilony D a F+G bude pod okny odstraněno oplechování atiky a nosný rošt boletického panelu a bude provedena vyzdívka parapetu v tl. zdi výšky 600 mm. Z vnější strany bude provedeno zateplení obdobné jako na obvodových atikách (viz. řez B-B').
- výpis výplní otvorů a žaluzií viz. Tabulky výplní otvorů jednotlivých pavilonů
- výpis krytů radiátorů viz. D.1.1.05. - Úprava ÚT - kryty radiátorů (D+M), termohlavice
- výpis zámečnických výrobků viz. D.1.1.04. - Tabulka zámečnických výrobků

ZAMĚŘENÍ SKUTEČNÉHO STAVU PLATNÉ KE DNI 5.11.2014

LEGENDA

- tepelná izolace - polystyren - viz. D.1.1.02. - Skladby konstrukcí
- tepelná izolace - minerální vata - viz. D.1.1.02. - Skladby konstrukcí
- systémové opláštění - náhrada boletických panelů
- anglické dvorky - rozměry a umístění viz. půdorys
- bourané konstrukce
- zpevněné asfaltové/betonové plochy - viz. půdorys
- okapový chodník - betonové dlaždice do šlérkopiskového lože, rozměry viz. půdorys
- okapový chodník - obrubník tl. 50 mm s boční oporou + zásyp prany kačirkem, tl. 150 mm
- stávající výplně otvorů - provést zateplení ostění, 20-40 mm, nové okapní plechy
- nové výplně otvorů (číselná řada)
- zámečnické výrobky - viz. D.1.1.04. - Tabulka zámečnických výrobků
- okno opatřeno žaluziemi s horizontálními lamelami a bočními vodičnými lanky (rozměry viz. okno)
- stávající kryty radiátorů - dřevotřískové desky s ocelovými konzolami - provést kompletní demontáž
- nové kryty radiátorů - délka v mm (schéma krytů a počty kusů viz. výkres D.1.1.05.)
- označený radiátor osadit termostatickým ventilem a termostatickou hlavici



D.1.1.C.04. - POHLEDY

oddíl PD pavilon číslo výkresu název výkresu

+/-0,000 = 297,10 m.n.m. (Bpv)



PROJEKTOVÁ KANCELÁŘ PS

PROJEKTOVÁ KANCELÁŘ PS, Bří Čapků 550, 362 21 Nejdek

Ing. Irena Pichlová - Oto Szakos
OTO SZAKOS - projektová kancelář, Nové Věrné 302, 362 24 - Tel. 363 396 341, 602 403 842, e-mail: otoszakos@seznam.cz
Ing. IRENA PICHLOVÁ, Smetanova 467, 362 21 Nejdek, - Tel. 363 618 892, 775 252 580, e-mail: pichlova.irena@seznam.cz

Zodpovědný projektant: Oto Szakos		Podpis:	
Kreslí: Oto Szakos			
Kraj:	Ústecký	Oblast:	Ústí nad Labem
Objednatel:		Stavba:	
Statutární město Ústí nad Labem, IČ: 000 81 531 Velká Hradební 2336/8, 401 00, Ústí nad Labem		Měřítko:	
Číslo zakázky:		Datum:	
PS 05.2014		06.2014	
Alce:		Stupeň:	
Úspory energií ZŠ a MŠ Základní škola Mirová, Ústí nad Labem		10x A4	
Část:		Měřítko:	
D.1.1.- ARCHITEKTONICKO - STAVEBNÍ ŘEŠENÍ		1:75	
Výkres:		Autorka:	
D.1.1.F.03. - PŮDORYS 3.NP - NOVÝ STAV		DPS	